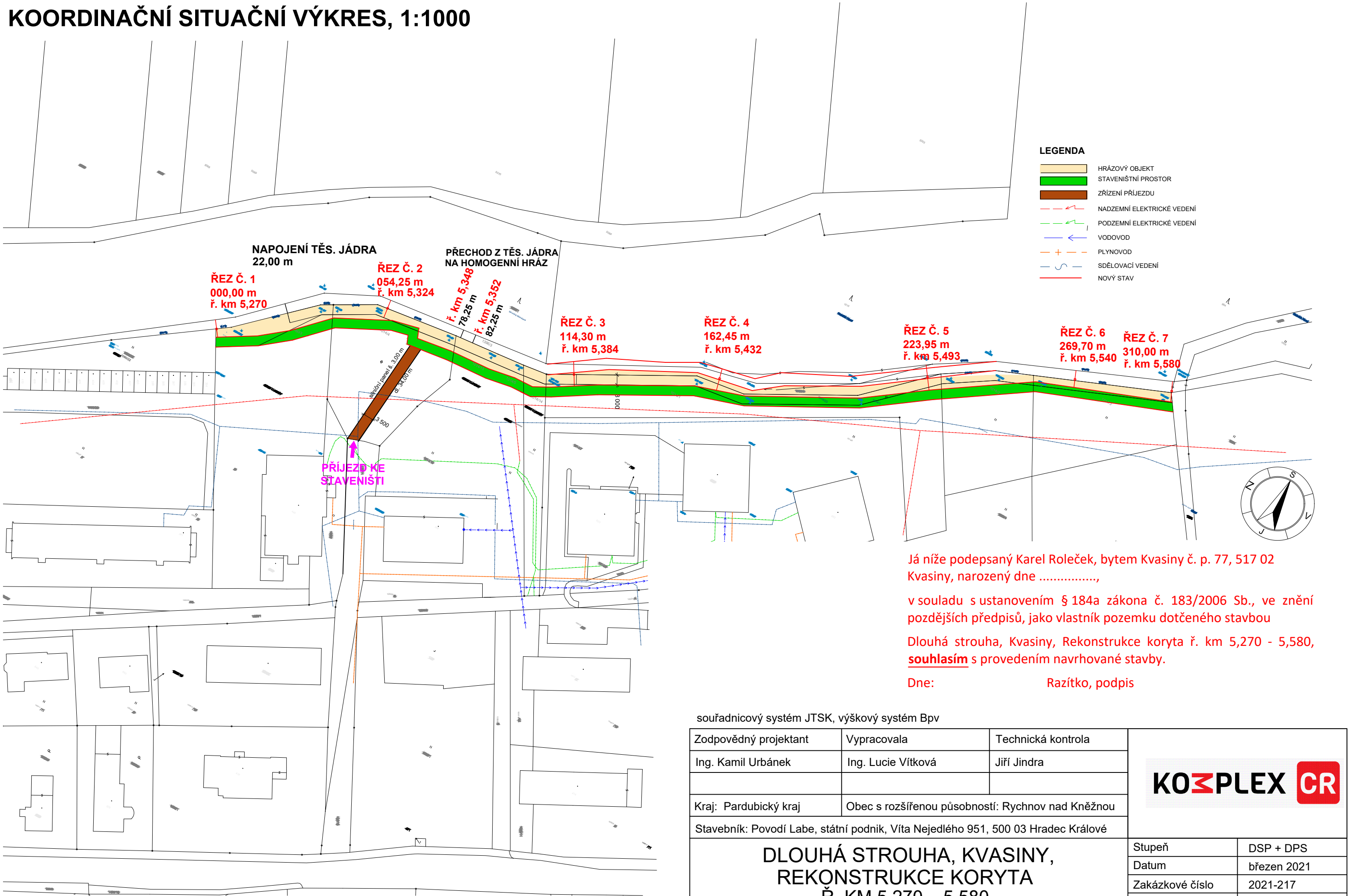


KOORDINAČNÍ SITUAČNÍ VÝKRES, 1:1000



Já níže podepsaný Karel Roleček, bytem Kvasiny č. p. 77, 517 02 Kvasiny, narozený dne,

v souladu s ustanovením § 184a zákona č. 183/2006 Sb., ve znění pozdějších předpisů, jako vlastník pozemku dotčeného stavbou

Dlouhá strouha, Kvasiny, Rekonstrukce koryta ř. km 5,270 - 5,580, souhlasím s provedením navrhované stavby.

Dne: Razítko, podpis

souřadnicový systém JTSK, výškový systém Bpv

Zodpovědný projektant	Vypracovala	Technická kontrola	<div>KOZPLEX CR</div>	
Ing. Kamil Urbánek	Ing. Lucie Vítková	Jiří Jindra		
Kraj: Pardubický kraj	Obec s rozšířenou působností: Rychnov nad Kněžnou			
Stavebník: Povodí Labe, státní podnik, Víta Nejedlého 951, 500 03 Hradec Králové				
DLOUHÁ STROUHA, KVASINY, REKONSTRUKCE KORYTA Ř. KM 5,270 – 5,580			Stupeň	DSP + DPS
			Datum	březen 2021
			Zakázkové číslo	2021-217
			Formát	2 A4
KOORDINAČNÍ SITUAČNÍ VÝKRES			Měřítko: 1:1000	Číslo přílohy: C.3